

Séance d'information aux usagers

Parcours ECQ et ESQ

1. Changements à venir
 1. Laissez-passer Métropolitain
 2. Alternatives
 3. Comparatif des temps de parcours
2. Bonifications de dessertes existantes
 1. Parcours Lévisiens
 2. Parcours Express
3. Création de nouvelles dessertes
 1. Saint-Nicolas vers Sainte-Foy
 2. Saint-Rédempteur vers Sainte-Foy
4. Période de questions

Changements à venir

Séance d'information aux usagers

Retrait de la desserte de la colline Parlementaire :

- Le retrait sera effectif à compter du 2 juillet 2024 :
 - Donc en fonction jusqu'au vendredi 28 juin 2024 inclusivement.
- Les parcours suivants seront donc retirés :
 - **ESQ** ;
 - **ECQ** ;
 - **ELQ** ;
 - **EOQ**.
- Les heures consacrées à l'opération de ces services seront réinjectées sur le réseau :
 - Création de nouvelles dessertes ;
 - Bonification de dessertes existantes.

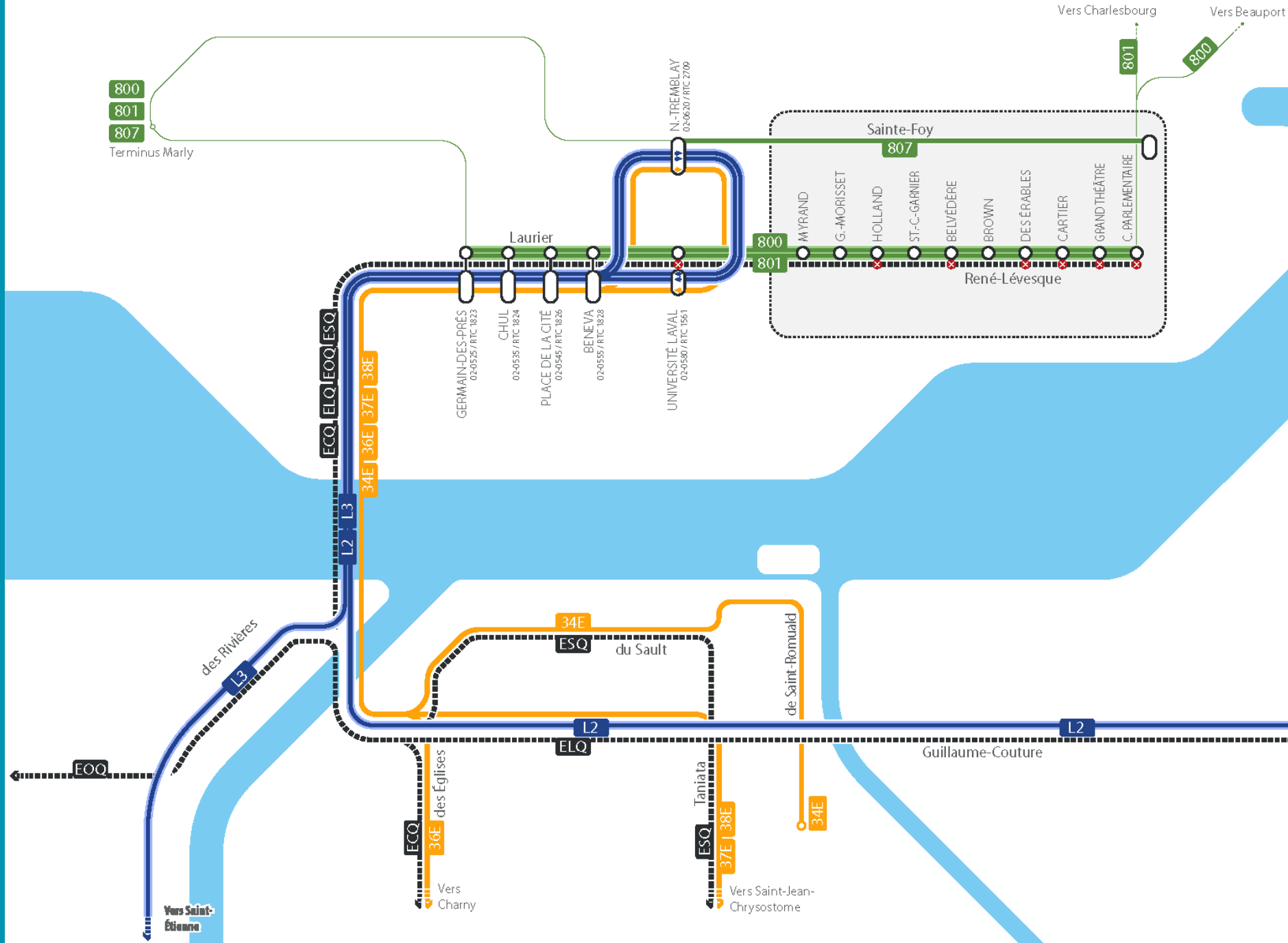
Depuis le 1^{er} février dernier, baisse de tarif du titre Métropolitain

- Le laissez-passer Métropolitain général est passé de 144,25 \$ à **105 \$**.
 - Environ 9 \$ de plus que le laissez-passer mensuel général (96,40 \$)
- Le laissez-passer Métropolitain aînés/privilèges est passé de 108,25 \$ à **79 \$**.
 - Environ 8 \$ de plus que le laissez-passer mensuel aînés/privilèges (70,80 \$)
- Un nouveau lot de 20 billets Métropolitain est disponible au coût de **70 \$**.
 - Soit environ 30 ¢ de plus par billet comparativement aux billets standards
- Correspondances sur les billets Métropolitains : durée de **120 minutes**

Alternatives

Réseau dans l'arrondissement Chaudière-Est

Parcours Lévisiens, Express et réseau Métrobus du RTC



Métrobus du RTC - Parcours 800 et 801



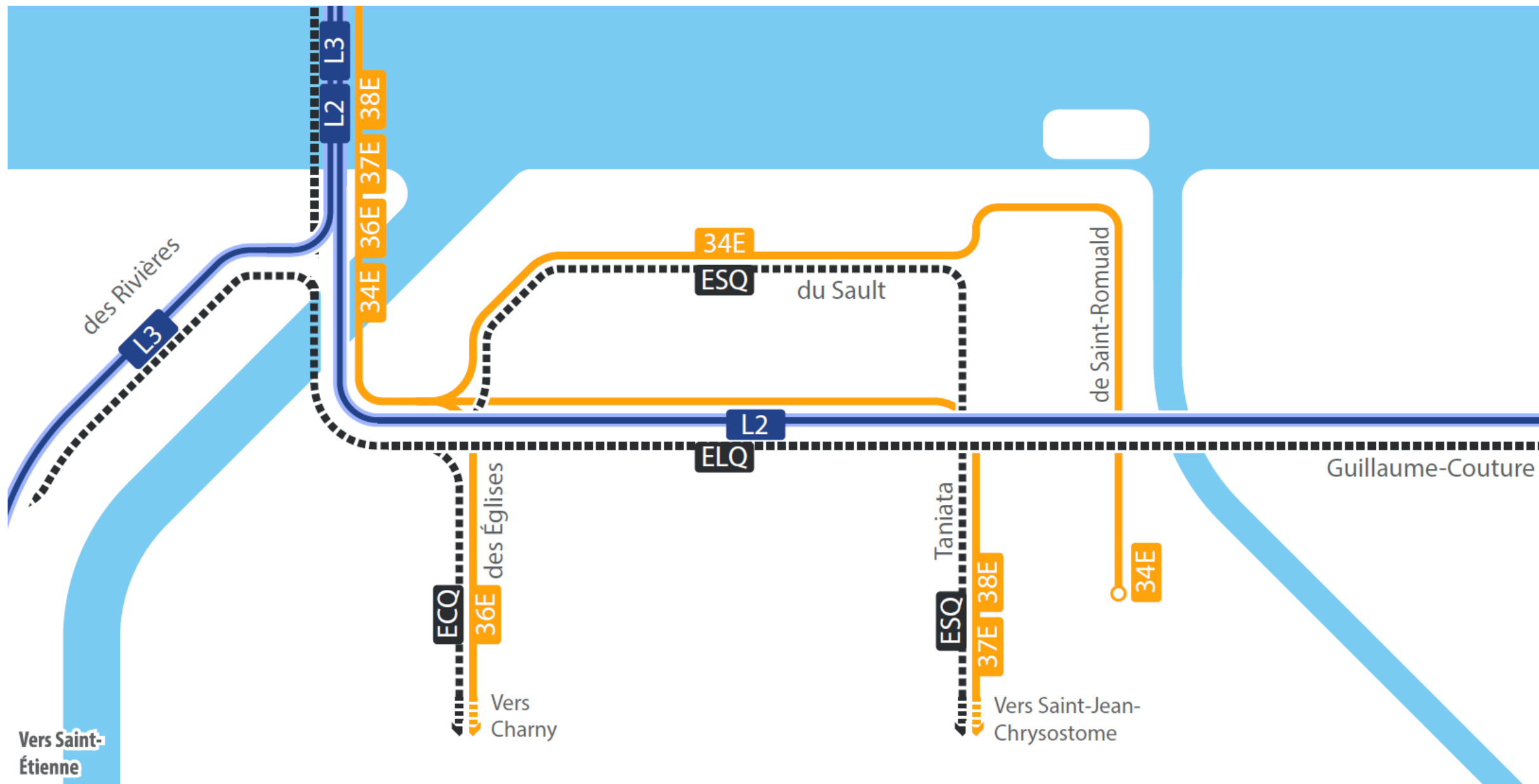
- Passages **aux 4 minutes** sur le boulevard Laurier (aux heures de pointe)
 - Hors pointe : **aux 5 minutes**
- En fonction toute la journée : **de 5h00 à 1h30** environ
- Parcours desservant : boulevard René-Lévesque, colline Parlementaire, place d'Youville, Saint-Roch

En plus des dessertes ci-haut, les parcours suivants desservent **également** :

- **Métrobus 800** : Gare du Palais, Hôpital Enfant-Jésus, Limoilou, Beauport
- **Métrobus 801** : Hôpital St-François d'Assise, Centre Vidéotron, Limoilou, Charlesbourg

Alternatives – Chaudière-Est

Séance d'information aux usagers



OPTION DIRECTE VERS L'UNIVERSITÉ – Aux heures de pointe

36 Express

- 2 voyages AM / 3 voyages PM

OPTIONS AVEC CORRESPONDANCES – Toute la journée

Lévisien 2 (L2) ou Lévisien 3 (L3)

- Aux 7,5 minutes à certains moments en pointe
 - Aux 15 minutes hors pointe / 30 minutes en soirée

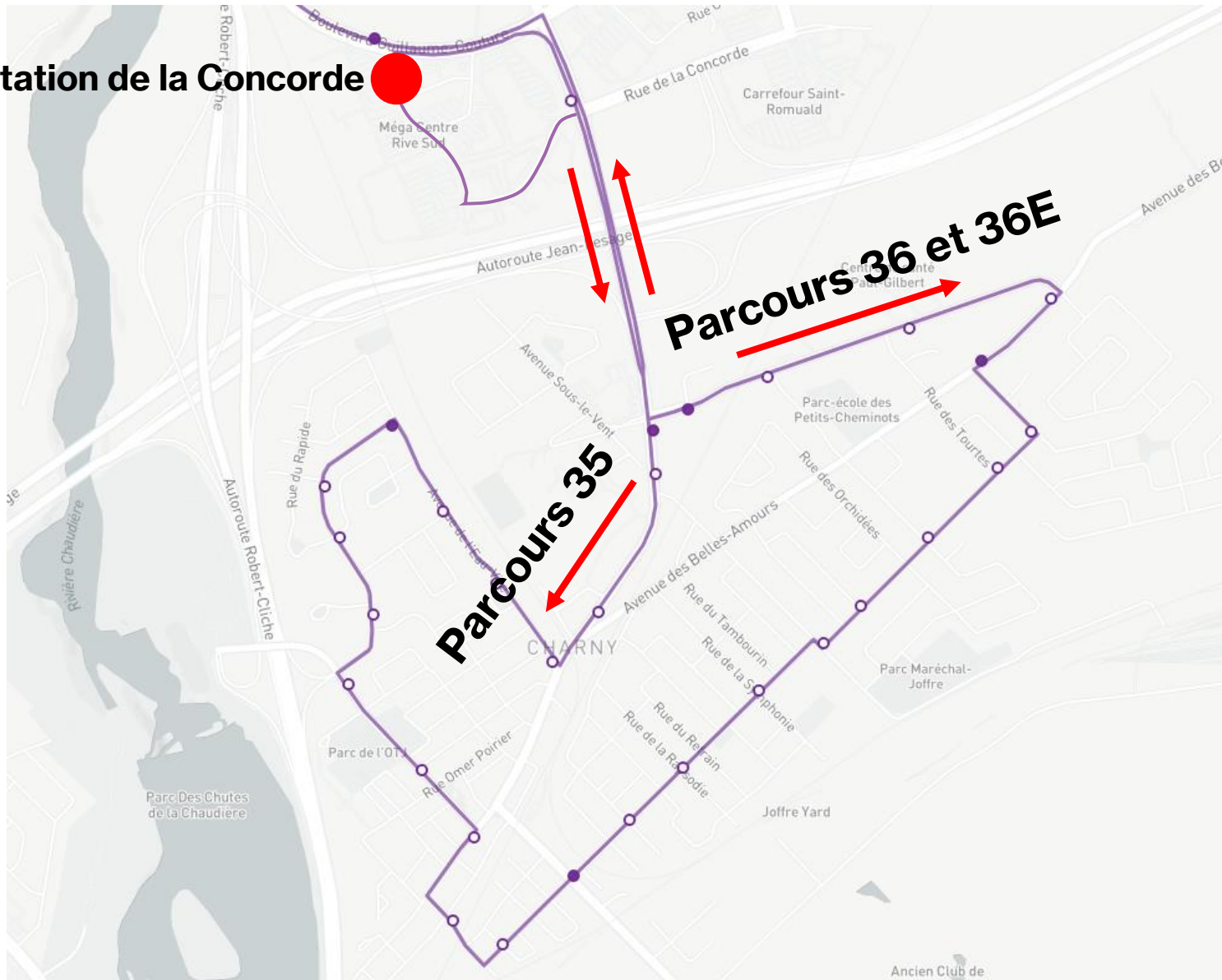
Parcours 35 et 36

- Aux 30 minutes

Alternatives – Charny

Tracé des parcours 35, 36 et 36E

Station de la Concorde



Parcours 35

- Boucle antihoraire
- Destination Concorde

Parcours 36

- Boucle horaire
- Destination Concorde

Parcours 36E

- Sens horaire
- Destination Université Laval

OPTION DIRECTE VERS L'UNIVERSITÉ – Aux heures de pointe

34 Express

- 1 voyage AM / 1 voyage PM

OPTIONS AVEC CORRESPONDANCES – Toute la journée

Lévisien 2 (L2) ou Lévisien 3 (L3)

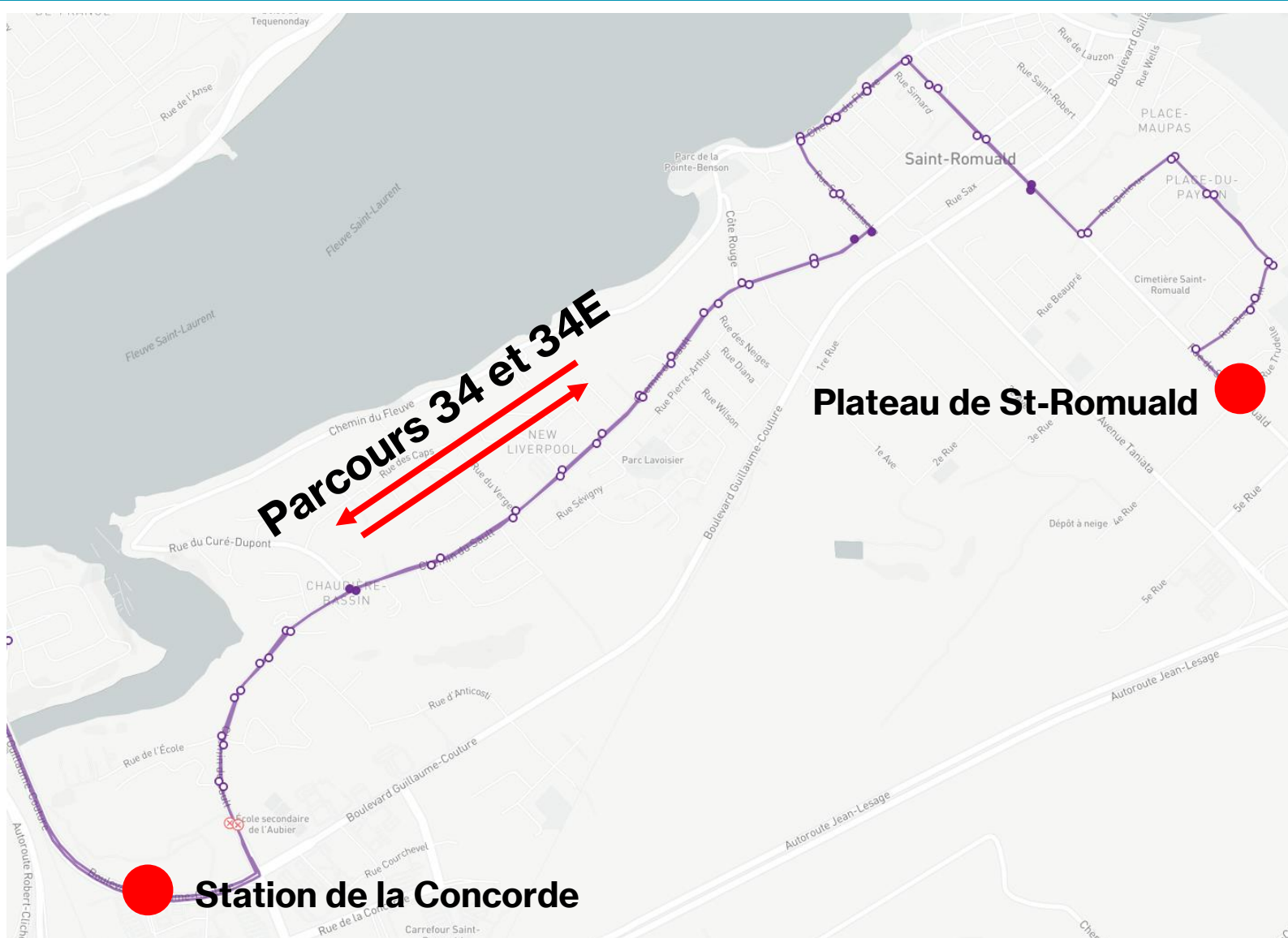
- Aux 7,5 minutes à certains moments en pointe
 - Aux 15 minutes hors pointe / 30 minutes en soirée

Parcours 34

- Aux 45 minutes

Alternatives – St-Romuald

Tracé des parcours 34 et 34E



Parcours 34

- Bidirectionnel
- Destination Concorde (*aller*)
- Destination Plateau de Saint-Romuald (*retour*)

Parcours 34E

- Destination Université Laval (**AM**)
- Destination Plateau de Saint-Romuald (**PM**)

OPTIONS DIRECTES VERS L'UNIVERSITÉ – Aux heures de pointe

37 Express ou 38 Express

- 5 voyages AM / 4 voyages PM

OPTIONS AVEC CORRESPONDANCES – Toute la journée

Lévisien 2 (L2)

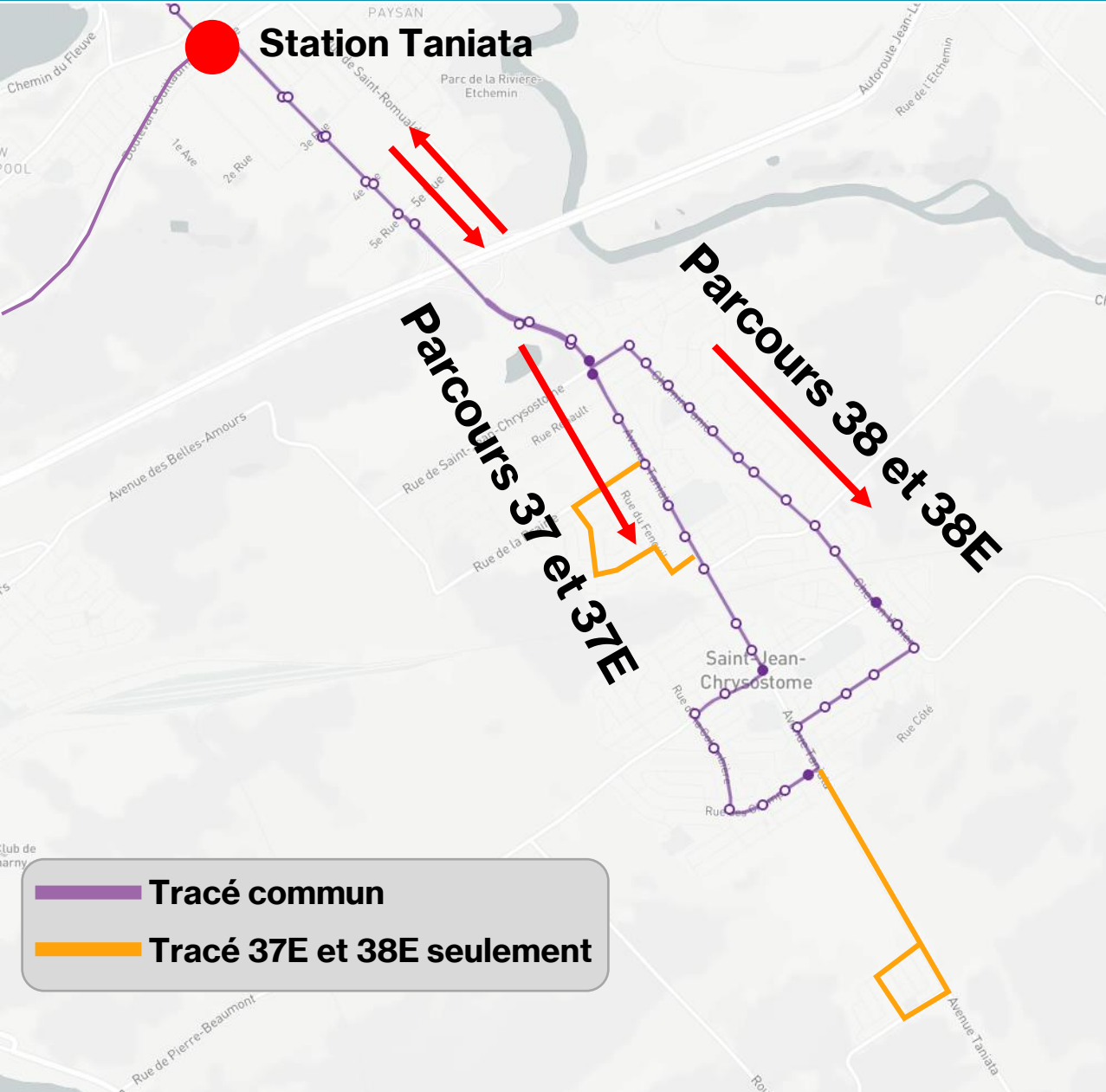
- Aux 7,5 minutes à certains moments en pointe
 - Aux 15 minutes hors pointe / 30 minutes en soirée

Parcours 37-38 ou 39

- Aux 30 minutes **37-38**
- Aux 30 minutes aux heures de pointe seulement **39**

Alternatives – St-Jean-Chrysostome

Tracé des parcours 37, 38, 37E et 38E



Parcours 37

- Boucle antihoraire
- Destination station Taniata

Parcours 38

- Boucle horaire
- Destination station Taniata

Parcours 37E

- Sens antihoraire
- Destination Université Laval

Parcours 38E

- Sens horaire
- Destination Université Laval

Correspondances - AM

Station Beneva sur le boulevard Laurier

- Tempérée
- Éclairée
- Bancs
- Appui-fesses



Correspondances - PM

Station Université Laval

- Tempérée
- Éclairée
- Bancs
- Spacieuse



Impact sur les temps de déplacement AM

Selon l'origine et la destination des usagers

Origine	Colline Parlementaire (pour 8h00)	
	Actuel	Projeté
St-Jean-Chrysostome (Chemin Vanier)	50 min (0 correspondance)	56 min (+ 6 min, 1 correspondance)
Charny	46 min (1 correspondance)	49 min (+ 3 min, 1 correspondance)
Saint-Romuald (Chemin du Sault)	32 min (0 correspondance)	42 min (+ 10 min, 1 correspondance)

Impact sur les temps de déplacement PM

Selon l'origine et la destination des usagers

Origine	Colline Parlementaire (départ 16h00)	
	Actuel	Projeté
St-Jean-Chrysostome (Chemin Vanier)	76 min (1 correspondance)	76 min (1 correspondance)
Charny	62 min (1 correspondance)	57 min (-5 min, 1 correspondance)
Saint-Romuald (Chemin du Sault)	62 min (1 correspondance)	62 min (+/- 0 min, 2 correspondances)

Bonifications de dessertes existantes

Séance d'information aux usagers

Parcours Lévisiens – Lévisien 2 (L2) et Lévisien 3 (L3)

- Ajout de voyages pour augmenter la fréquence aux heures de pointe
- Ajustement des temps de parcours pour augmenter la fiabilité
- Ajout de renforts pour réduire les surcharges

Parcours Express – Sainte-Foy

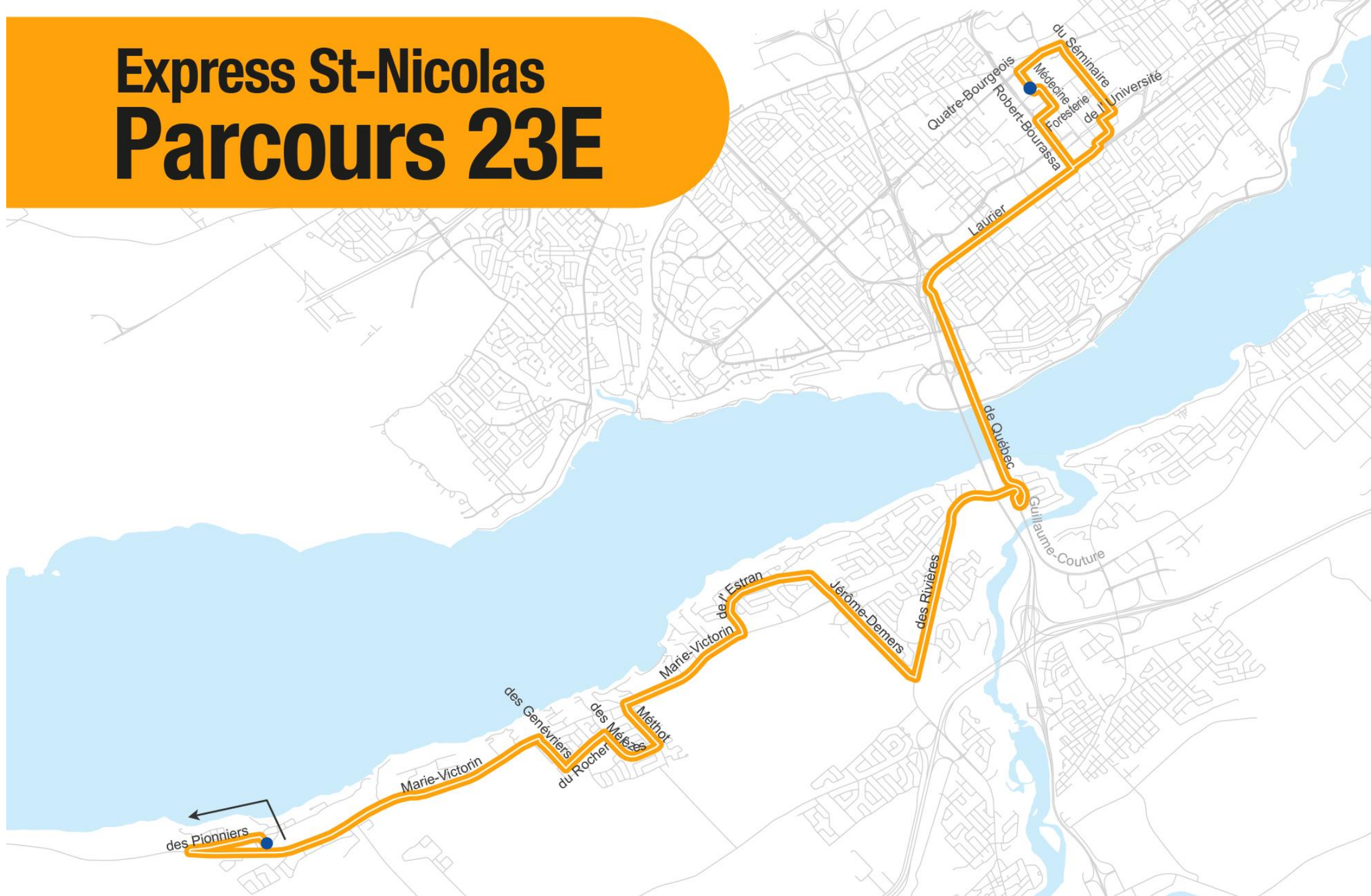
Ajout de voyages en direction de l'arrondissement Chaudière-Est en après-midi

- Parcours 36E (par exemple)

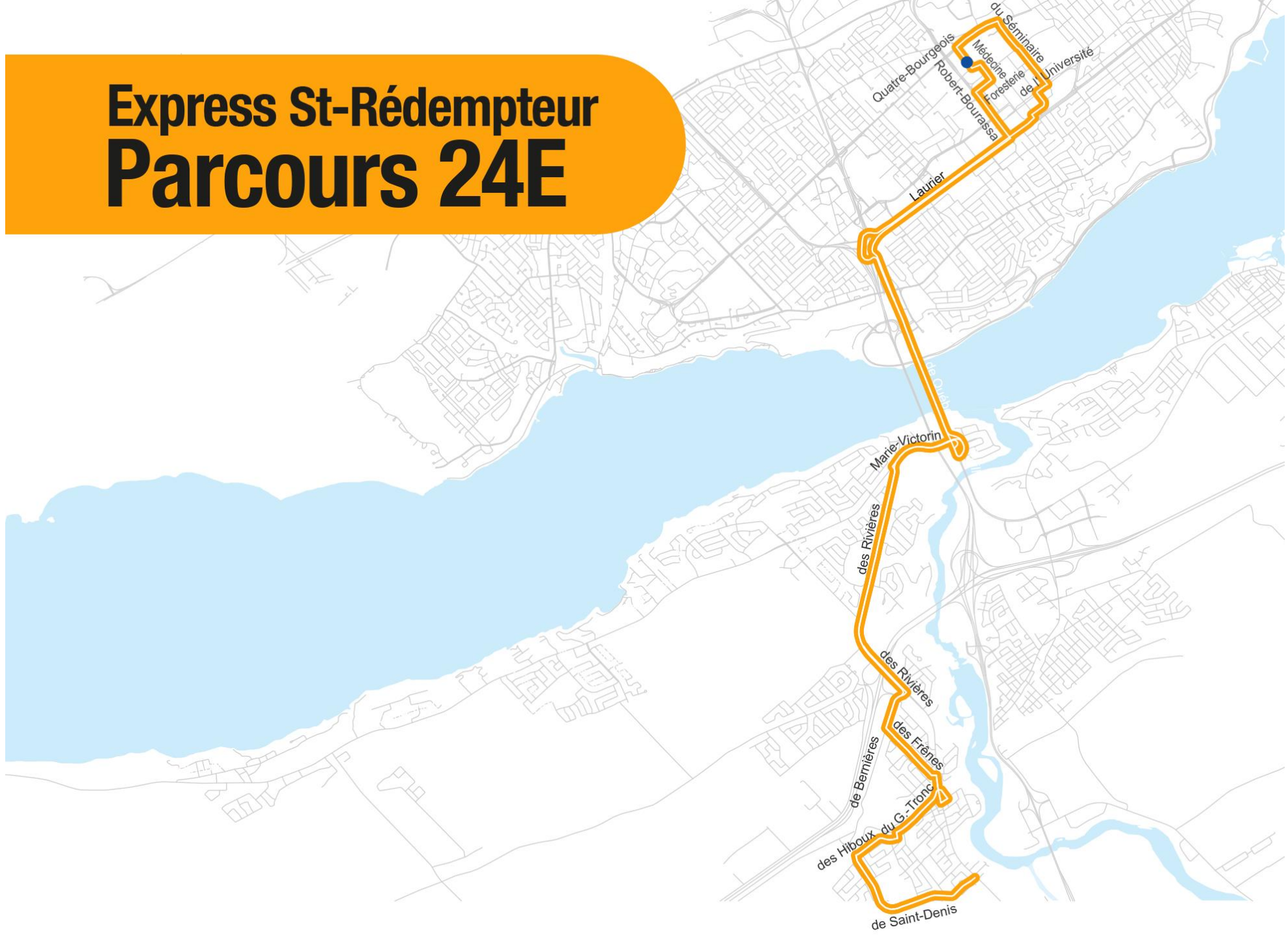
Création de nouvelles dessertes

Séance d'information aux usagers

Express St-Nicolas Parcours 23E



Express St-Rédempteur Parcours 24E



Période de questions

Séance d'information aux usagers

Mot de la fin

Séance d'information aux usagers